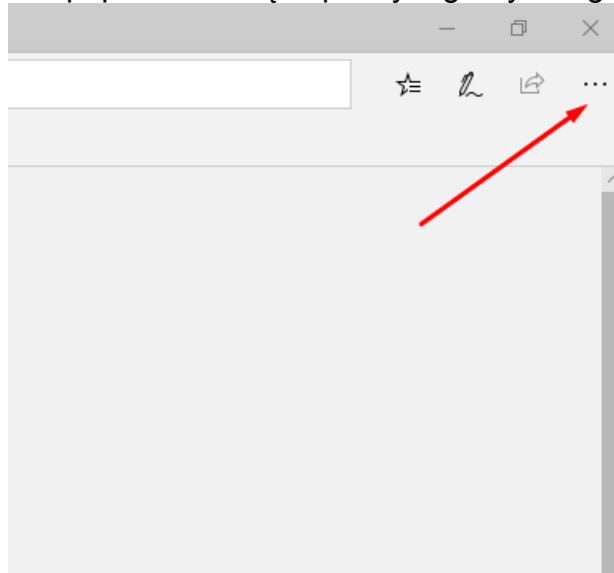


Konfiguracja ustawień proxy w przeglądarce Edge

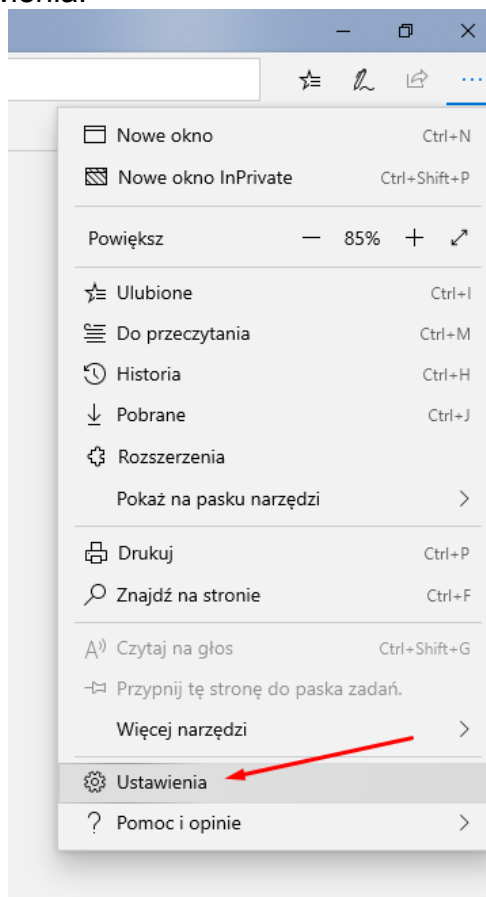
Krok 1. Uruchomienie przeglądarki Edge.

Sekcja ustawień serwera pośredniczącego (PROXY/Cache) znajduje się na stronie przeglądarki.

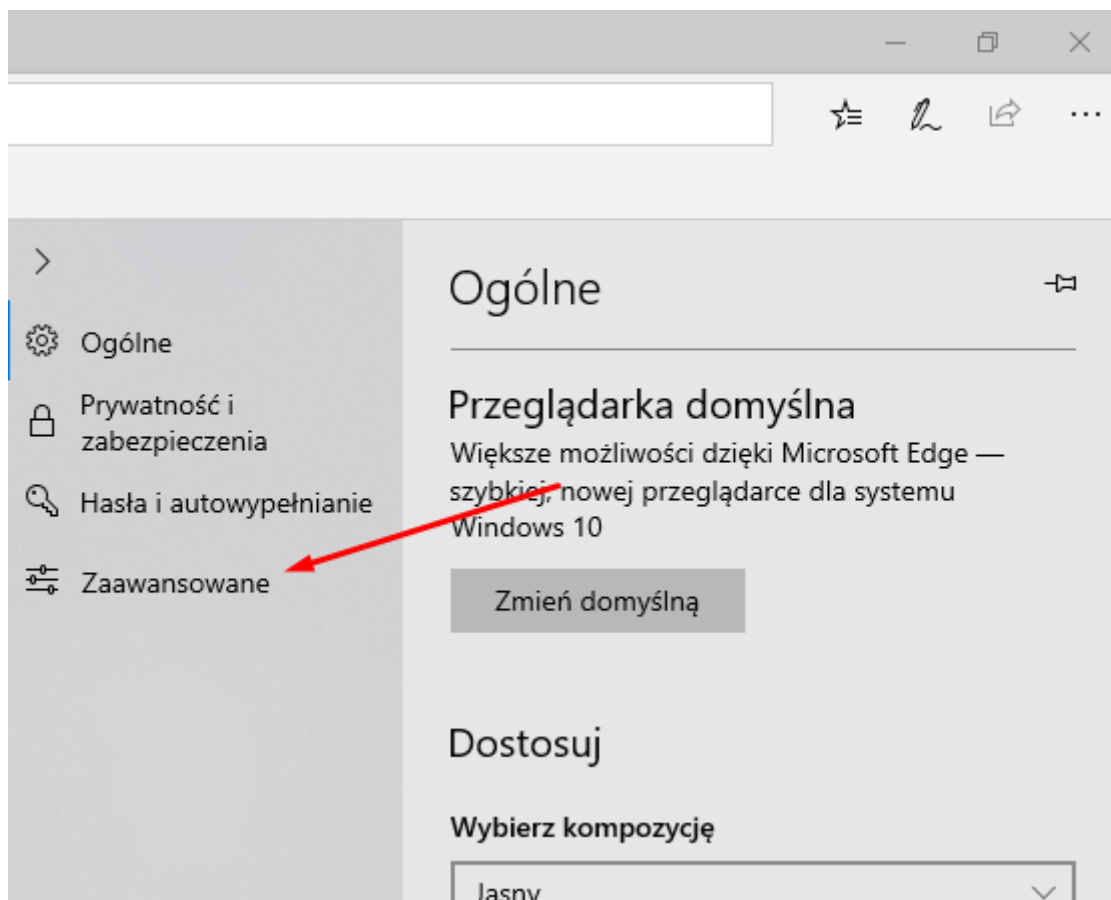
Można się na nią dostać poprzez ikonkę w prawym górnym rogu okna przeglądarki.



Klikamy na nią i w okienku, które się otworzy klikamy w link Ustawienia. Otworzy się strona Ustawienia.

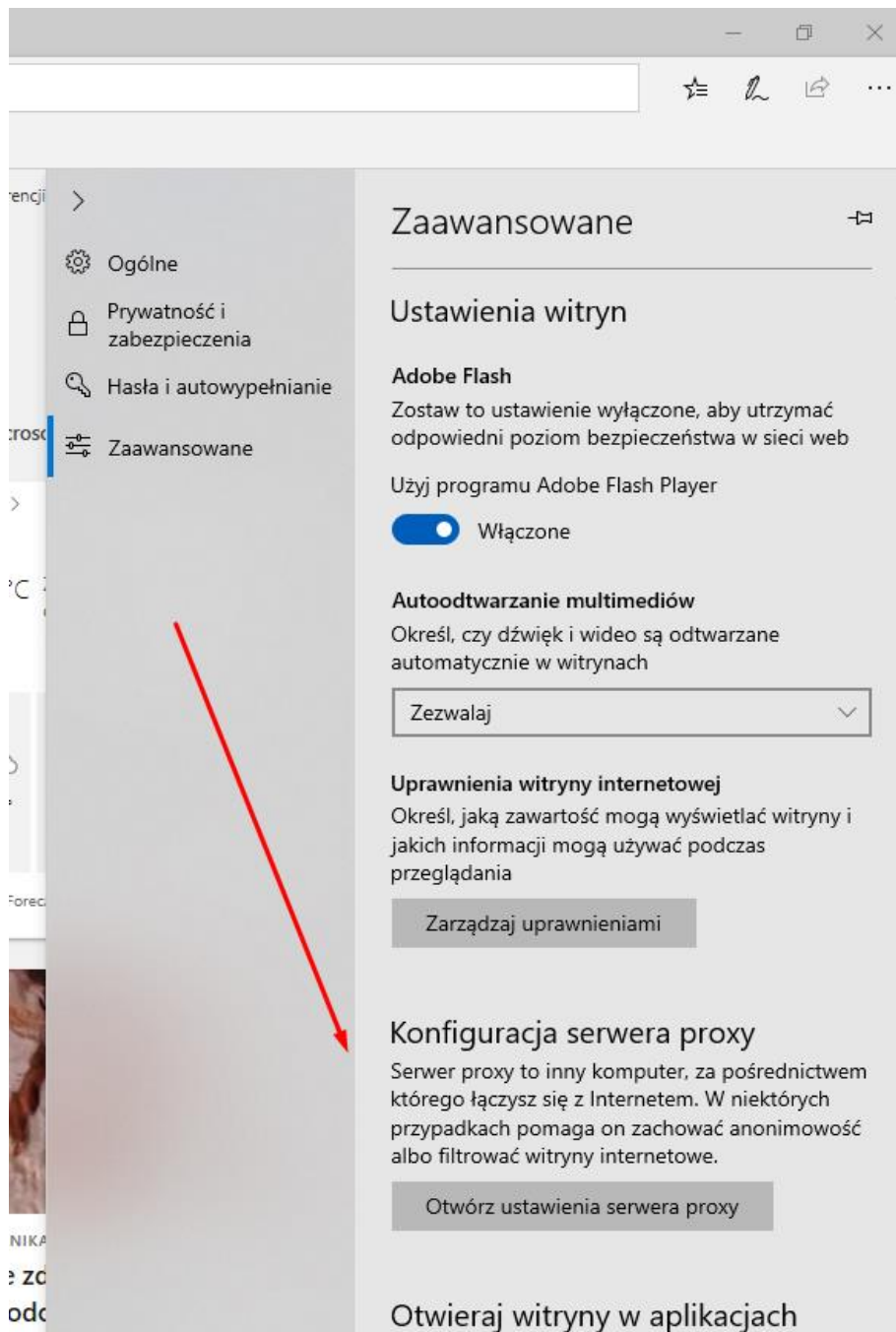


Po prawej strony klikamy w odnośnik [Zaawansowane](#)



Krok 2. Serwer proxy.

Odnajdujemy sekcję konfiguracja serwer proxy



Następnie przechodzimy do Ręcznej konfiguracji serwer proxy

Krok 3. Ustawienie serwera proxy

Do pola Adres proxy.uz.zgora.pl lub w3cache.uz.zgora.pl oraz do pola port 8080

Ręczna konfiguracja serwera proxy

Używaj serwera proxy do obsługi połączeń sieci Ethernet i Wi-Fi. Te ustawienia nie dotyczą połączeń sieci VPN.

Użyj serwera proxy

Włączone

Adres

proxy.uz.zgora.pl

Port

8080

Używaj serwera proxy z wyjątkiem adresów zaczynających się od poniższych wpisów. Wpisy należy rozdzielić średnikami (;).

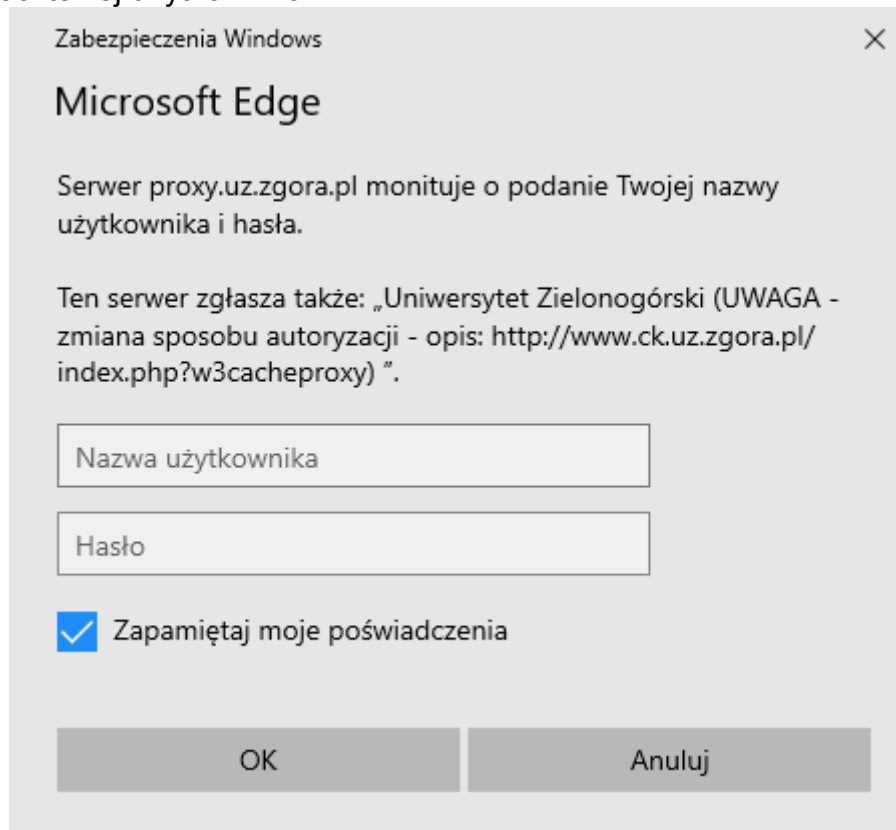
Nie używaj serwera proxy dla adresów lokalnych (intranetowych)

Zapisz

Aby zapisać ustawienia należy nacisnąć przycisk Zapisz. Przeglądarkę można zamknąć i otworzyć ponownie.

Krok 4. Autoryzacja

Przy próbie wyświetlenia strony internetowej pojawi się okienko z prośbą o podanie loginu i hasła. W polu Nazwa użytkownika wpisujemy osobisty adres poczty elektronicznej Uniwersytetu Zielonogórskiego. W polu hasło wpisujemy hasło do skrzynki pocztowej użytkownika.



Zabezpieczenia Windows

Microsoft Edge

Serwer proxy.uz.zgora.pl monitoruje o podanie Twojej nazwy użytkownika i hasła.

Ten serwer zgłasza także: „Uniwersytet Zielonogórski (UWAGA - zmiana sposobu autoryzacji - opis: <http://www.ck.uz.zgora.pl/index.php?w3cacheproxy>) ”.

Nazwa użytkownika

Hasło

Zapamiętaj moje poświadczenia

OK Anuluj

Powrót do *poprzednich* ustawień

W celu wyłączenia obsługi proxy w przeglądarce należy przejść do okienka Serwera proxy i odznaczyć pole „Użyj serwera proxy”. Aby zapisać ustawienia należy nacisnąć przycisk OK.